

## IntraGuardian2 note : 新バージョンへのアップデート

2010年1月27日

日本シー・イー・ディー株式会社

### IntraGuardian2 / IntraGuardian2 Manager のアップデート手順

---

IntraGuardian2 並びに IntraGuardian2 Manager の併用環境におけるファームウェアのアップデート手順についてご説明します。

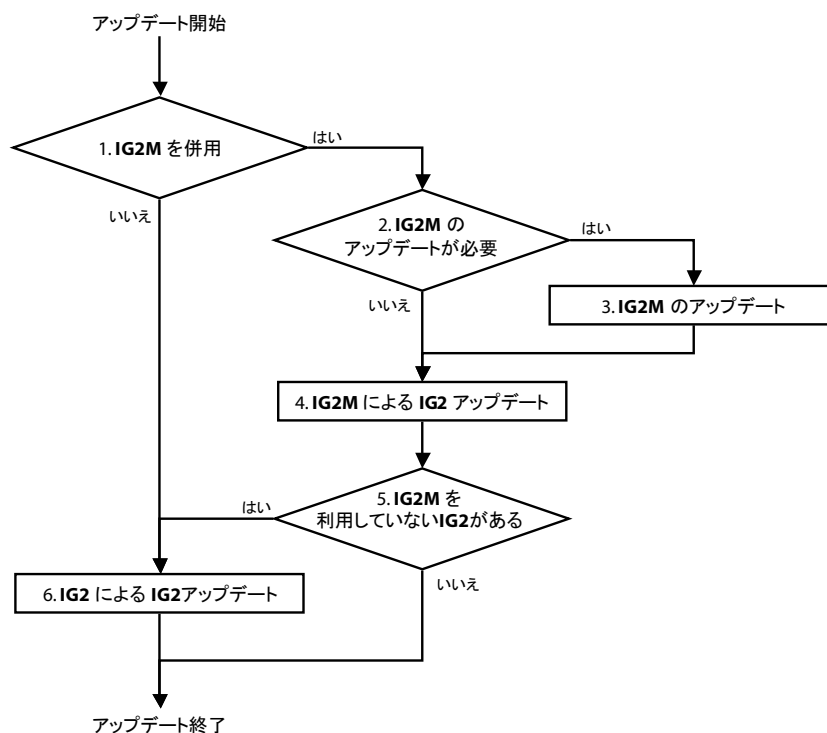
製品サポートページにて、新機能や改善、修正を加えた最新バージョンを公開しております。特に、IG2M の併用時には、次ページのフロー図を参考の上、次の手順にてアップデートを行ってください。

1. **IG2M** を併用
  - ・ **IG2M** を利用している場合には、2.に進みます。**IG2M** を利用していない場合には、6.に進みます。
2. **IG2M** のアップデートが必要
  - ・ **IG2M** 及び **IG2** には各々対応するバージョンがございます。アップデートの要否をご確認ください。
  - ・ 製品サポートページ・バージョン対応表をご確認の上、必要となる **IG2** 用ファームウェア、**IG2M** 用インストーラーをダウンロードしてください。
  - ・ **IG2M** のアップデートをする場合には、3.に進みます。しない場合には、4.に進みます。
3. **IG2M** のアップデート
  - ・ **IG2M** をアップデートします。手順概要は次の通りです。
    - (1) **IG2M** の操作により、基本設定、登録 PC 一覧のバックアップをとります。
    - (2) OS から、旧 **IG2M** のアンインストールします。
    - (3) アップデートする新 **IG2M** を、OS にインストールします。
    - (4) 基本設定、登録 PC 一覧のリストアします。
  - ・ **IG2M** スタートアップガイド・“アップグレードとアンインストール”にて、手順の詳細をご説明しております。必ずご参照ください。
4. **IG2M** による **IG2** アップデート
  - ・ **IG2M** のファームウェア更新機能を利用することで、管理対象の **IG2** の一括アップデートが可能です。
  - ・ **IG2M** スタートアップガイド・“ファームウェア更新”にて、手順の詳細をご説明しております。必ずご参照ください。
5. **IG2M** を利用していない **IG2** がある
  - ・ **IG2M** での全 **IG2** 管理を問わず、運用に際しては、**IG2** のファームウェアバージョンの統一を推奨いたします。
  - ・ 何らかの理由により、**IG2M** によるファームウェアのアップデートが出来ない **IG2** がある場合にも、6.にてご対応ください。
6. **IG2** による **IG2** アップデート
  - ・ **IG2** のファームウェア更新機能を利用することで、アップデートが可能です。**IG2** に直接アクセスしてください。
  - ・ **IG2** スタートアップガイド・“ファームウェア更新”にて、手順の詳細をご説明しております。必ずご参照ください。

**IG2** : IntraGuardian2

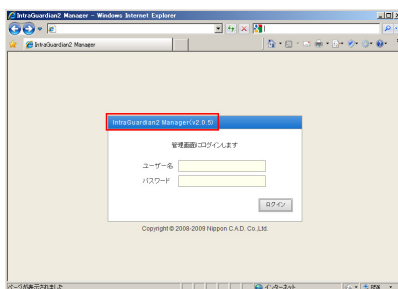
**IG2M** : IntraGuardian2 Manager

## 【フロー】



## 【FAQ】

- Q. 現在運用している IG2 及び IG2M のバージョンが分からない。  
A. IG2 及び IG2M のバージョンは、各々の管理画面へのログイン時にてご確認いただけます。



以上

本仕様説明は、発行日現在にてリリースされている IntraGuardian2 を基準とするものです。機能追加及び変更等による仕様の変更がある場合がございます。